

竣工図 意-12		A 磁器質タイル A'は 45x45サイズ		F アルミ押出型材	K 壁地
竣工 97.09.30		B RC化粧打放しコンクリート FUC	G アルミ窓木 U-BE	L 打継目地	
竣工 99.03.10		B' 化粧打放しコンクリートの上機水剤	H アルミカーテンウォール	L' 隠蔽目地 (かくし目地)	
監理		C カラーステンレス 10.4シーム溶接工法	I アルミガラリ U-BE 壁型	M 化粧目地	
施工		D アルミパネル U-BE	I' アルミガラリ U-BE 横型		
		E アルミルーバー U-BE	J 手摺 ステンレス UE		

日建設計

仁多町立仁多病院移転新築工事

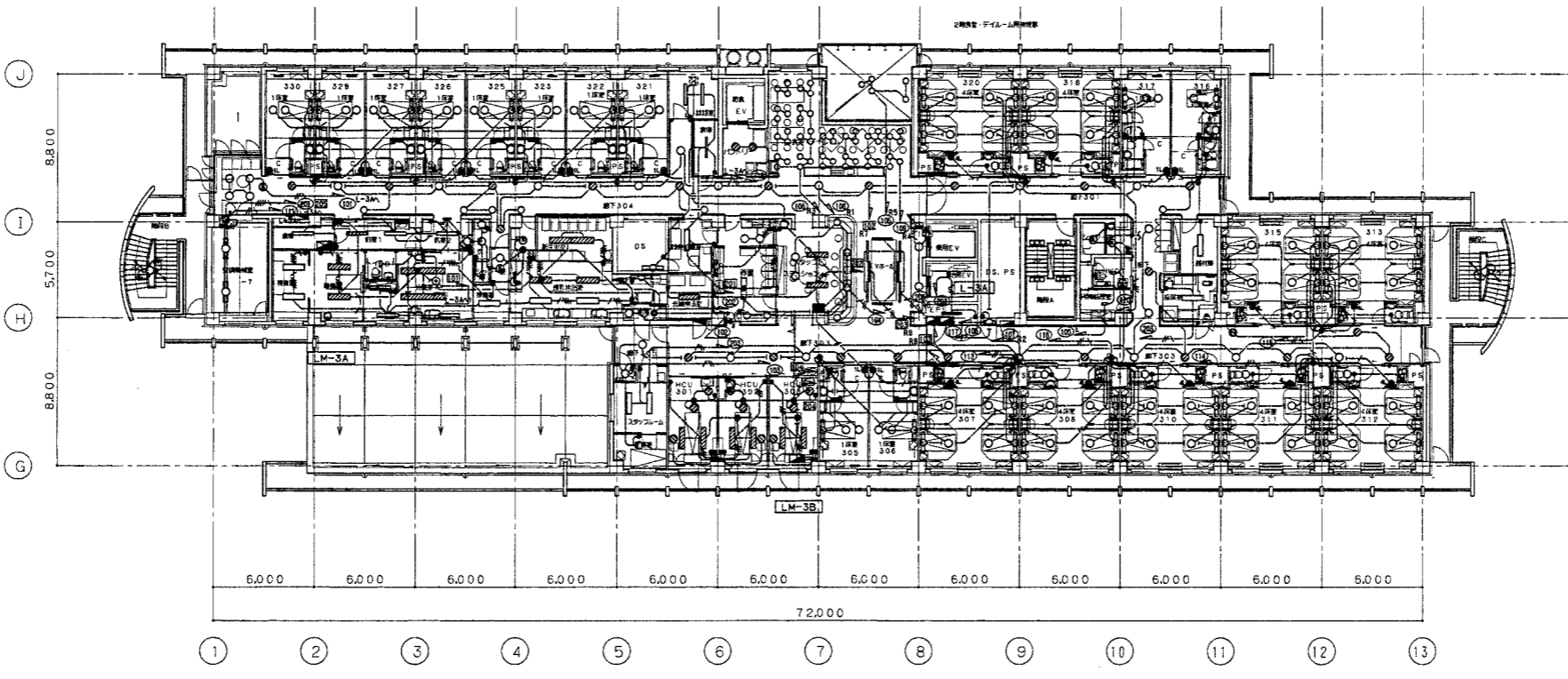
立面図-1

意 -17
4-6

NO. 0 - 960354 -

1 3階平面図 1/200

外部階段 r13WP X 1	更衣・US a24 X 3	EVホール ab31 X 2 T41 X 6
ディールーム a16 X 4	授乳室 BC42 X 4 LS41 X 1 LS21 X 1	説明(談話) A41 X 2
(空調機械室) K41 X 1 K41E X 1	新生児室 BC42UVX 2	倉庫 F41 X 1
倉庫 F41 X 1	前室(新生児) a24 X 1	パントリー a32 X 2
前室(廊下) A41 X 2 LS21 X 1	診療・処置 A42 X 1	ディールーム・貴重 a16 X 4B
廊下 B43 X 4	光線治療 BC42 X 1	WC a16 X 1
WC センサー付 X 1	ナースステーション C43 X 2 ab31 X 6	休憩 A42 X 2
前室(分機) B42 X 1 J6 X 1 ab31 X 1	A42E X 1 LS21 X 2 a24 X 2	仮設 a24 X 1
分機 BC42 X 3 BC42E X 1 BC41 X 3 G6 X 2	前室(授乳・沐浴) a16 X 2	(EPS) K41 X 1
		(DS・PS) L41 X 1
		廊下 a32 X 3B PS20 X 6

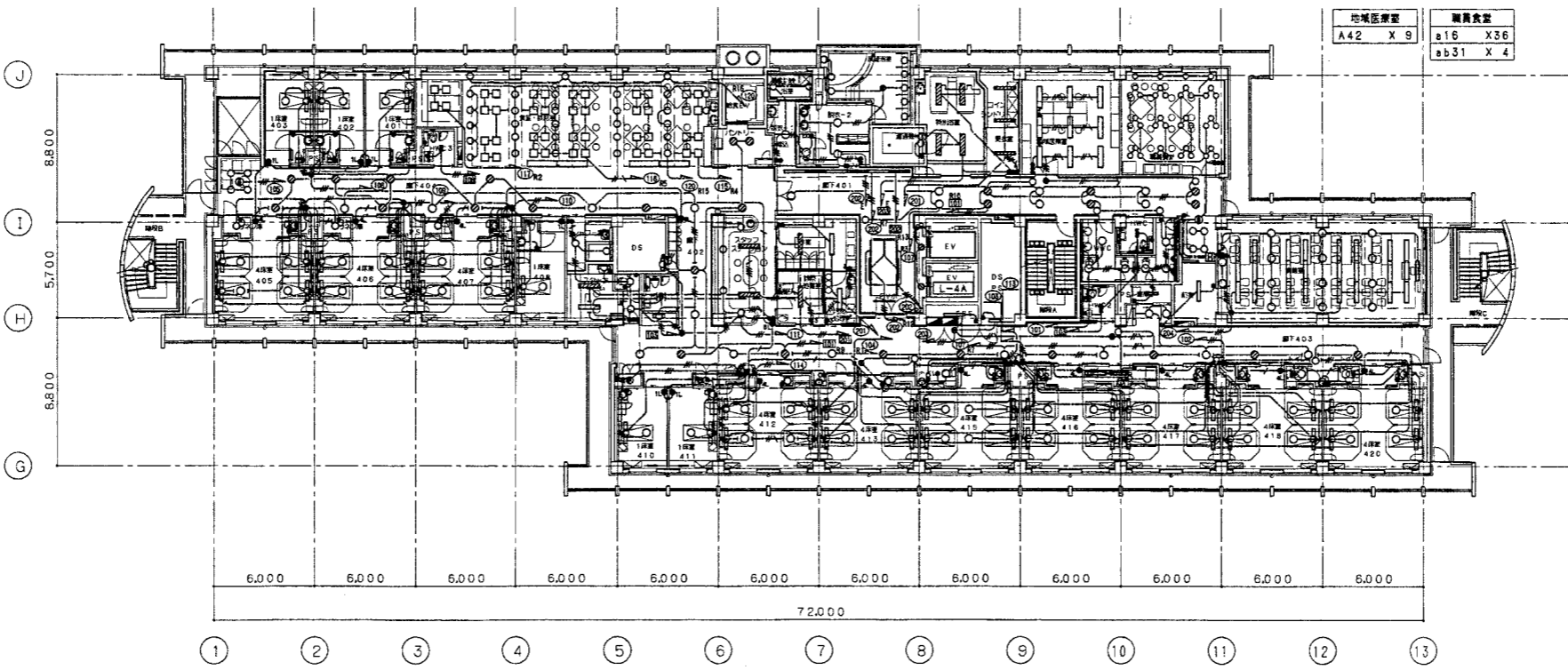


4床室 X 9
1床室 X 10
兼1床 X 3
感染1床 X 1
透析1床 X 1

更衣・シャワー CL21 X 2 r41WP X 1	汚物 A42 X 1	屋外階段 r13WP X 1
重椅子WC センサー付 X 1 T21 X 1	収納 a100 X 2 CP254 X 3	
器具庫 A42 X 1	仮居室 センサー付 X 1	

2 4階平面図 1/200

外部階段 r13WP X 1	浴室訓練 r13WP X 2	ナースステーション C43 X 2 ab31 X 4
ディールーム a16 X 4	更衣 a24 X 1	作業 A42 X 1 A42E X 1
廊下 a32 X 42 a16 X 4 T41 X 6 PS20 X 9	パントリー a32 X 2	診療・処置 A42 X 1
授乳訓練・食堂 B282 X 44 a24 X 27 ab31 X 3	脱衣 a16 X 1	EVロビー T41 X 8 ab31 X 2
説明(談話) A41 X 2 LS21 X 1	WC a16 X 1	(EPS) K41 X 1
DS L21 X 1	(濾過機械室) L41 X 1	(DS・PS) L21 X 1
更衣・シャワー CL21 X 1 r41WP X 2	特浴 FS42WPX 2 FS41WPX 2	汚物処理室 A42 X 1
HWC センサー付 X 1 T21 X 1	洗濯室 FS41WPX 3	



4床室 X 10
1床室 X 6

HWC センサー付 X 1 T21 X 1	倉庫 F21 X 1	ナースコーナー a32 X 1 LS21 X 1 ab31 X 1
MWC T41 X 3 a16 X 3	屋外階段 r13WP X 1	
WC F41 X 2	器具庫 F41 X 1	
WC a16 X 2 ab31 X 2	器具庫 FC322 X 24 a60 X 12 ab31 X 2 Fm41 X 1	
収納 a16 X 2		

竣工 1997.09.30
竣工 1998.03.16
監理
施工
協力

日建設計

仁多町立仁多病院移転新築工事

36 7-4

照明 3・4階平面図

No. 0-960354-